

FORMACIÓN



SEGURIDAD CONTRA INCENDIOS
EQUIPAMIENTOS DE FORMACIÓN



UNA PRESENCIA INTERNACIONAL

VARIAS FILIALES Y UNA RED IMPORTANTE DE DISTRIBUIDORES





LEADER

Desde 1985, LEADER **diseña y fabrica** equipamientos cada vez más eficientes de **lucha** contra **incendios**, de **formación** para la seguridad de los incendios, del socorro **y salvamento**, proponiéndolos sobre los cinco continentes a los servicios de Incendios y Socorro, a la Seguridad Civil, a las Industrias de riesgo, a las Marinas, a las ONG, etc.

Un eje principal : LA INNOVACIÓN

Para hacer frente a la evolución de los riesgos de incendio y de las misiones de socorro y salvamento, los materiales de intervención deben **evolucionar** constantemente, **adaptarse** para ser cada vez **más eficientes** a la vez que garantizar una seguridad máxima para los profesionales.

Para responder a estos retos, LEADER se ha encaminado decididamente hacia la **innovación y las nuevas tecnologías** y ha creado su propio equipo de **Investigación y Desarrollo**. Imagina y elabora con los utilizadores finales los equipos que se propondrán mañana.

Para ensayar nuestros materiales y evaluar sus prestaciones, LEADER invierte constantemente para disponer de sus propias infraestructuras.

- ▶ Local de pruebas – Agua y Espuma de alta expansión (400 m2)
- ▶ Local de pruebas – Ventilación (400 m2)
- ▶ Área de pruebas – Equipos de búsqueda de víctimas
- ▶ Área de pruebas de fuego en contenedor – Material de extinción de incendios

Nuestro compromiso

Cuando usted escoge un material LEADER, tiene la seguridad de la **calidad** y de la **conformidad** de los productos. Estos se han realizado en nuestros talleres por profesionales **especializados** en mecánica y en electrónica.

Certificado ISO 9001 desde 1999, LEADER:

- ▶ Realiza controles a lo largo de todo el proceso de fabricación así como de los productos acabados antes de su expedición,
- ▶ Proporciona una formación permanente a todos sus colaboradores.

Equipos garantizados

Cada producto LEADER se beneficia de una garantía contractual específica.

Cerca de nuestros clientes

Gracias a su fuerza comercial, filiales en **Alemania** y en los **EE.UU.**, agencias en **América Latina** y en **China** y una red internacional de distribución, LEADER tiene una presencia mundial para estar cerca de sus clientes.

Una organización a su servicio

Para un uso optimizado y duradero de los materiales adquiridos, LEADER puede proponerle **formaciones adaptadas** para su manipulación, utilización y mantenimiento. Dichas formaciones se pueden realizar en nuestros locales o in situ.



SUMARIO

MATERIAL DE FORMACIÓN PARA LA PREVENCIÓN DE LOS RIESGOS DE INCENDIO

Especialmente diseñada para los formadores de seguridad contra incendios, la gama de equipos de formación contra incendios de LEADER permite **organizar ejercicios realistas y dinámicos** que corresponden a distintas situaciones de emergencia ante un conato de incendio.



GENERADORES DE LLAMAS

P6

BANDEJAS MÓVILES Y ACCESORIOS DE FORMACIÓN

PARA LA FORMACIÓN EN MATERIA DE SEGURIDAD CONTRA INCENDIOS RESPETANDO EL MEDIO AMBIENTE



EXTINTORES DE FORMACIÓN

P16

RECARGABLES EN MENOS DE 5 MINUTOS

INDISPENSABLES PARA OPTIMIZAR LOS COSTES DE SU FORMACIÓN



GENERADORES DE HUMO

P18

PARA SIMULAR UN ESPACIO LLENO DE HUMO

PARA TODOS SUS EJERCICIOS DE EVACUACIÓN O PARA FORMACIONES ANTI INCENDIOS REALISTAS Y SIN RIESGOS

Generadores de llamas

Desde hace más de 15 años, LEADER diseña y fabrica Generadores de Llamas que responden perfectamente a las necesidades de formación a la seguridad anti incendios del personal de cualquier empresa y ello **respetando el medio ambiente, la salud y los requisitos de seguridad** de los alumnos.

Al funcionar con gas propano, los Generadores de Llamas de acero inoxidable, con o sin agua, producen potentes llamas con una fuerte radiación, de una altura controlada de 0,2 a 3 m según los modelos.



GF42

COMPACTO Y LIGERO

- ▶ INSTALACIÓN RÁPIDA
- ▶ FÁCIL DE TRANSPORTAR

Sin agua

Superficie del fuego: **0,42 m²**

Altura de las llamas: **hasta 1,20 m**



AEROS 2

COMPACTO Y CON LLAMAS POTENTES

- ▶ FÁCIL DE TRANSPORTAR
- ▶ EFECTO IMPRESIONANTE DE MANTA DE FUEGO
- ▶ ELECTROVÁLVULA PARA EL CONTROL AUTOMÁTICO DEL GAS

Volumen de agua: **35 litros**

Superficie del fuego: **0,50 m²**

Altura de las llamas: **hasta 1,50 m**



PYROS 3

LLAMAS ALTAS Y POTENTES PARA UNA FORMACIÓN REALISTA

- ▶ EFECTO IMPRESIONANTE DE FUEGO EN SUPERFICIE CON LLAMAS POTENTES DE FUERTE RADIACIÓN
- ▶ MANDO A DISTANCIA INALÁMBRICO
- ▶ PUPITRE DE CONTROL ERGONÓMICO
- ▶ ELECTROVÁLVULA PARA EL CONTROL AUTOMÁTICO DEL GAS

Volumen de agua: **62 litros**

Superficie del fuego: **0,83 m²**

Altura de las llamas: **hasta 3 m**



ACCESORIOS OPCIONALES COMPATIBLES CON TODOS LOS GENERADORES DE FUEGO

Para personalizar la formación y familiarizar a los alumnos con todas las situaciones de extinción de incendios, LEADER propone accesorios de formación compatibles con todos los generadores de llamas y capaces de simular situaciones específicas como los fuegos de pantalla, de basurero, de freidora, de motor eléctrico o de explosión de aerosol, o incluso la reacción del agua al contacto con aceite hirviendo.

La facilidad y la rapidez de instalación de dichos accesorios en un adaptador que a su vez se coloca fácilmente sobre la bandeja, permiten multiplicar los ejemplos de incendios en un mínimo de tiempo.

FORMACIÓN EN TOTAL SEGURIDAD

Consciente de la importancia de la seguridad de la formación, LEADER ha desarrollado enormemente este aspecto: Cable de enlace resistente al fuego, pupitre de mandos con botón de parada de emergencia, electroválvula de control del gas, mando de seguridad positiva...



GF42

Sin agua
Superficie del fuego: **0,42 m²**
Altura de las llamas: **hasta 1,20 m**

COMPACTO Y LIGERO

BANDEJA DE FUEGO SIN AGUA

- ▶ Fácil de utilizar
- ▶ Ligero y poco voluminoso
- ▶ Producción de llamas que se elevan hasta 1,20 m de altura
- ▶ Altura de las llamas controlada por 10 posiciones
- ▶ Funciona con todo tipo de material de extinción: todo tipo de extintores, lanzas, espuma...

FORMACIÓN EN TOTAL SEGURIDAD

- ▶ Mando a distancia con cable para controlar el foco (encendido)

ALIMENTACIÓN

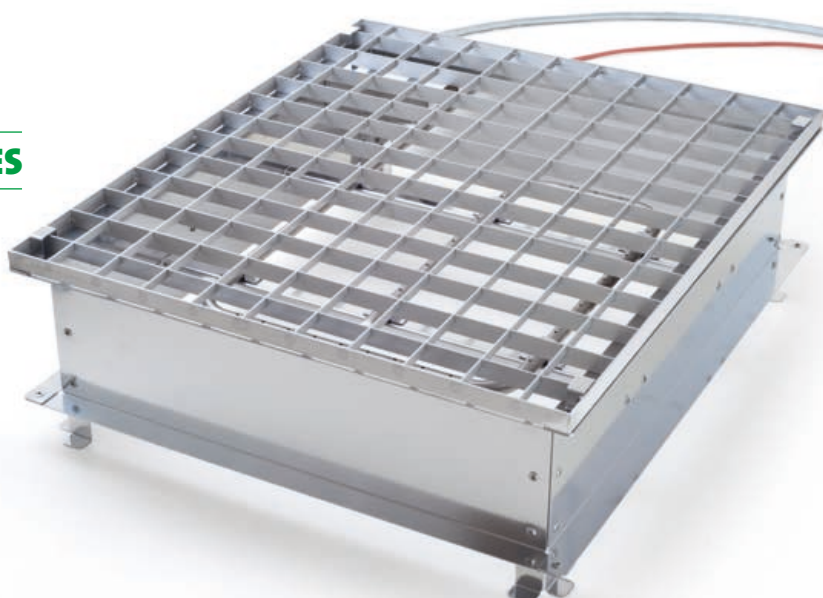
- ▶ Con cilindro de gas propano de tipo industrial sin limitador de caudal
- ▶ Con dos cilindros de gas propano domésticas con limitador de caudal

Otra alimentación: consúltenos



PUNTOS IMPORTANTES

- ▶ Facilidad de transporte
- ▶ Instalación rápida
- ▶ Fácil de utilizar



CARACTERÍSTICAS TÉCNICAS

Bandeja de fuego sin agua GF42		<ul style="list-style-type: none"> - Material: acero inoxidable - Dimensiones: L70 x P63 x A28 cm - Peso: 14,3 kg
Mando a distancia con cable	V90.00.024	<ul style="list-style-type: none"> - Caja impermeable a las proyecciones de agua - Pulsador protegido contra el accionamiento accidental - Funciona con una pila de 9 V-6LR61 (no suministrada) - Cable eléctrico de 6 metros resistente al fuego
Flexible armado para alimentación de gas	V90.80.057	<ul style="list-style-type: none"> - Lira de 6 m conforme con la norma EN 559 - Caudal: 12 kg/h - A conectar con cilindro de gas propano de tipo industrial sin limitador de caudal
Kit de base : V90.00.050		

Garantía bandeja de fuego y alimentación de gas: 1 año

VARIANTE para un mejor control del fuego

	<p>Bandeja GF42 +Módulo electroválvula</p> <p>Contenido del kit:</p> <ul style="list-style-type: none"> - 1 bandeja GF42 - 1 mando a distancia por cable con pulsador - 1 caja módulo electroválvula con su batería de 12 V - 1 descompresor de gas para 1 cilindro de gas y lira asociada de alimentación - 1 cargador
Ref : V90.00.038	

OPCIONES

			
<p>Módulo electroválvula</p> <p>Ref : V90.80.076</p> <p>Para el control automático e instantáneo del gas.</p>	<p>Kit 2 cilindros doméstico</p> <p>Réf : V90.80.082</p> <p>Para conectar 2 cilindros Propane domésticas (con limitador de caudal).</p>	<p>Lira</p> <p>Ref : V90.80.051</p> <p>Con pedal de seguridad.</p>	<p>Mantenimiento anual</p> <p>Esencial para una utilización duradera y con toda seguridad.</p> <p>Contrato de 3 años</p>

En el marco de nuestra política de constante investigación para mejorar nuestros productos, nos reservamos el derecho de modificar sus características técnicas en todo momento sin información previa. Imágenes no contractuales



AEROS 2

Volumen de agua: **35 litros**
Superficie del fuego: **0,50 m²**
Altura de las llamas: **hasta 1,50 m**

COMPACTO Y CON LLAMAS POTENTES

BANDEJA DE FUEGO CON AGUA

- ▶ Efecto impresionante de manto de fuego:
El agua permite un reparto homogéneo del fuego por toda la superficie de la bandeja
- ▶ Producción de llamas realistas y potentes que se elevan hasta 1,50 m de altura
- ▶ Altura de las llamas controlada por 10 posiciones
- ▶ Fuerte radiación térmica sentida
- ▶ Funciona con todo tipo de material de extinción: todo tipo de extintores, lanzas, espuma...

UNA BANDEJA DE FUEGO FUNCIONAL

- ▶ Vaciado facilitado gracias a los pies con báscula de la bandeja
- ▶ Mayor superficie de contacto con el suelo que permite su utilización en suelos blandos

FORMACIÓN EN TOTAL SEGURIDAD

- ▶ Mando a distancia por cable para controlar el foco (encendido y apagado)
- ▶ Electroválvula integrada para el control automático e instantáneo del gas

ALIMENTACIÓN

- ▶ Con cilindro de gas propano de tipo industrial sin limitador de caudal
- ▶ Con dos cilindros de gas propano domésticas con limitador de caudal

Otra alimentación: *consúltenos*



PUNTOS IMPORTANTES

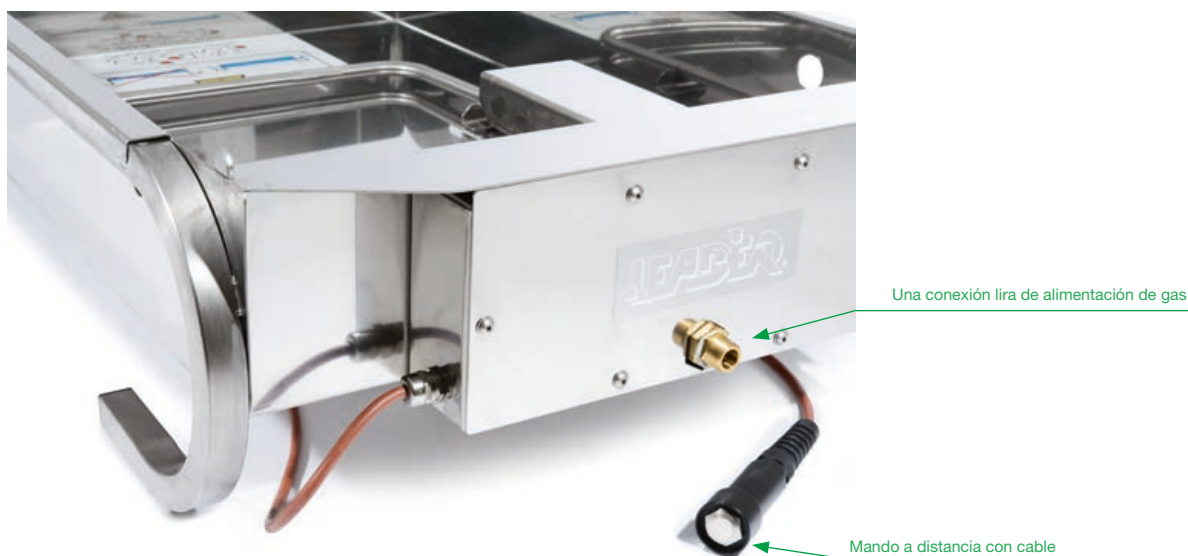
- ▶ Efecto impresionante de manto de fuego
- ▶ Facilidad de transporte
- ▶ Electroválvula de seguridad integrada para el control automático e instantáneo del gas



CARACTERÍSTICAS TÉCNICAS

Bandeja de fuego con agua AEROS 2	V90.00.036	- Material: Acero inoxidable 304 - Dimensiones: L97,5 x P63 x A24 cm - Peso: 20,8 kg - Batería recargable de 12 V incorporada
Mando a distancia con cable		- Empuñadura de encendido y de extinción del fuego por pulsador seguro - Cable eléctrico de 6 metros resistente al fuego (Norma IEC 331)
Flexible armado para alimentación de gas	V90.80.057	- Lira de 6 m conforme con la norma EN 559 con descompresor - Caudal: 20 kg/h - A conectar con cilindro de gas propano de tipo industrial sin limitador de caudal
Kit de base : V90.00.061		

Garantía bandeja de fuego y alimentación de gas: 1 año



OPCIONES



Kit 2 cilindros doméstico

Réf : V90.80.082

Para conectar 2 cilindros Propane domésticas (con limitador de caudal).



Kit de empalme rápido

Ref : V90.80.058

Para conectar rápida y fácilmente la lira a la bandeja de fuego.



Mantenimiento anual

Esencial para una utilización duradera y con toda seguridad.
Contrato de 3 años

En el marco de nuestra política de constante investigación para mejorar nuestros productos, nos reservamos el derecho de modificar sus características técnicas en todo momento sin información previa. Imágenes no contractuales



PYROS 3

Volumen de agua: **62 litros**
 Superficie del fuego: **0,83 m²**
 Altura de las llamas: **hasta 3 m**

LLAMAS ALTAS Y POTENTES PARA UNA FORMACIÓN REALISTA

BANDEJA DE FUEGO CON AGUA

- ▶ Efecto impresionante de manto de fuego:
 - El agua permite un reparto homogéneo del fuego por toda la superficie de la bandeja
- ▶ Producción de llamas realistas y muy potentes que se elevan hasta 3 m de altura
- ▶ Altura de la llamas controlada con la ayuda de un manómetro en el pupitre
- ▶ Muy fuerte radiación térmica sentida
- ▶ Funciona con todo tipo de material de extinción: todo tipo de extintores, lanzas, espuma...

UNA BANDEJA DE FUEGO FUNCIONAL

- ▶ Vaciado facilitado gracias:
 - A las empuñaduras que permiten un agarre correcto de la bandeja,
 - A las ruedas que permiten desplazar fácilmente la bandeja y volcarla sin esfuerzo
- ▶ Espacio a la altura del encendedor para guardar el mando a distancia con o sin cable



PUNTOS IMPORTANTES

- ▶ Gran superficie de fuego
- ▶ Llamas potentes con fuerte radiación térmica
- ▶ 2 mandos a distancia (con y sin cable)
- ▶ Pupitre de control ergonómico y fácil de transportar
- ▶ Electroválvula de seguridad integrada para el control automático e instantáneo del gas



▲ Configuración con 2 cilindros de propano de tipo industriales (sin limitador de caudal).

FORMACIONES EN SEGURIDAD CERCANAS AL ALUMNO

- ▶ Dos mandos a distancia incluidos para controlar el fuego (encendido y apagado)
- ▶ Un mando a distancia inalámbrico:
 - práctico para acompañar al alumno hasta cerca del fuego estando liberado del cable
 - Un mando a distancia con cable
- ▶ Electroválvula integrada para el control automático e instantáneo del gas.
- ▶ Interruptor de emergencia situado en el pupitre



Espacio para guardar / Compartimento electrónico / Conexiones de alimentación de gas

UN PUPITRE ERGONÓMICO

- ▶ Ligero y estable
- ▶ Posibilidad de conectar 1 o 2 cilindros de gas industriales o 4 cilindros domésticos
- ▶ Facilidad de transporte: se guarda en la bandeja para el transporte
- ▶ Pupitre equipado con:
 - 2 grifos de alimentación de gas
 - 1 regulador de caudal para ajustar la altura de las llamas
 - 1 manómetro de presión para comprobar constantemente la presión de gas
 - 1 interruptor de emergencia



El pupitre se guarda en la bandeja para el transporte

ALIMENTACIÓN

- ▶ Con una o dos cilindros de gas propano de tipo industrial sin limitador de caudal
- ▶ Con cuatro cilindros de Propane domésticas con limitador de caudal

Otra alimentación: consúltenos

CARACTERÍSTICAS TÉCNICAS

Bandeja de fuego con agua PYROS 3	<ul style="list-style-type: none"> - Material: Acero inoxidable - Dimensiones: L117 x P96,5 x A26 cm - Peso: 41,8 kg - Batería recargable de 12 V incorporada - Conectores IP67 resistentes al agua y al polvo y equipados con tapones de protección. - Embalaje: caja de cartón sobre paleta de 100 x 120 cm
Pupitre de alimentación	<ul style="list-style-type: none"> - Material: Acero inoxidable - Dimensiones: L57 x P39,5 x A99 cm - Peso: 8,8 kg - Regulación de la presión de alimentación de 0 a 3 bares por descompresor con manómetro. - Seguridad con pulsador de golpe para apagado de emergencia. - Conectores IP67 resistentes al agua y al polvo y equipados con tapones de protección. - Alimentación de gas con 1 o 2 cilindros de propano de tipo industrial sin limitador de caudal. - Pupitre fácil de transportar: se guarda integralmente en la bandeja de fuego.
Flexible armado para alimentación de gas	<ul style="list-style-type: none"> - Largo: 6 metros, con empalmes de atornillar. - Caudal de encendido = 36 kg/h (1 bar), de caudal nominal = 59 kg/h (2 bar). - Cable eléctrico: largo 9 m – resistencia al fuego (Norma IEC 331).
Mando a distancia con cable	<ul style="list-style-type: none"> - Empuñadura de encendido y de extinción del fuego por pulsador seguro. - Empuñadura impermeable a las proyecciones de agua - Cable eléctrico: largo 9 m – resistencia al fuego (Norma IEC 331).
Mando a distancia inalámbrico	<ul style="list-style-type: none"> - Resistente a las proyecciones de agua. - Alcance de 30 metros. <p><small>*Frecuencia 433 MHz utilizable en la Unión Europea. Otros países: consultar.</small></p>



Kit de base: V90.00.041

Garantía bandeja de fuego, pupitre y alimentación de gas: 1 año

OPCIÓN



Kit 4 cilindros domésticos

Réf : V90.80.080

Compuesto de 2 partes Y, este kit permite la conexión de 4 cilindros de Propano domésticos (con limitador de caudal) para alimentar el pupitre.



Mantenimiento anual

Esencial para una utilización duradera y con toda seguridad.

Contrato de 3 años

En el marco de nuestra política de constante investigación para mejorar nuestros productos, nos reservamos el derecho de modificar sus características técnicas en todo momento sin información previa. Imágenes no contractuales.



PYROS con módulo armario eléctrico

ACCESORIOS DE FORMACIÓN

COMPATIBLES CON TODOS LOS GENERADORES DE FUEGO LEADER

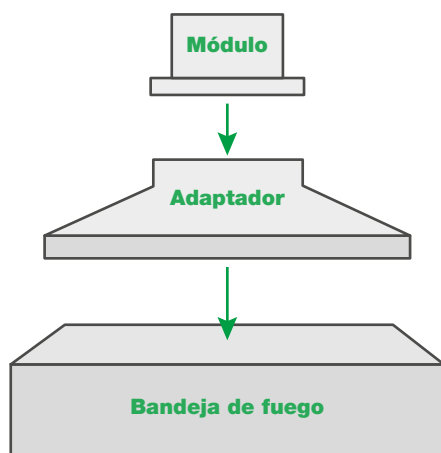
PARA PERSONALIZAR Y VARIAR LAS SESIONES DE FORMACIÓN

Para **familiarizar** a los alumnos con todas las situaciones de extinción de incendios, LEADER propone módulos para todos sus generadores de llamas capaces de **simular situaciones específicas**: Fuego de pantalla de ordenador, fuego de basura, fuego de freidora, fuego de armario eléctrico, explosión de aerosol, fuego de motor eléctrico y explosión de aceite.

Los módulos de formación permiten a los alumnos que se ejerciten en:

- ▶ Reconocer el tipo de fuego: Fuegos de clase A, B, C, D o F
- ▶ Seleccionar el extintor apropiado: Extintor de agua pulverizada, de agua + aditivo, de polvo, de CO₂ o de espuma.
- ▶ Utilizar la técnica adecuada para apagar el fuego: Pulverizar el agente extintor sobre el fuego, cubrir el fuego con trapos húmedos...

PRINCIPIO DE PUESTA EN PRÁCTICA



AEROS con módulo pantalla plana

En el marco de nuestra política de constante investigación para mejorar nuestros productos, nos reservamos el derecho de modificar sus características técnicas en todo momento sin información previa. Imágenes no contractuales

ADAPTADORES

Necesarios para la instalación de los módulos de formación - *Garantía: 1 año*



Adaptador para GF42 y AEROS 2

Ref : V90.80.074

Alto: 27,5 cm / Ancho: 71,0 cm / Pr.: 61,5 cm / Peso: 8 kg



Adaptador para PYROS 3

Ref : V90.80.077

Alto: 29 cm / Ancho: 73 cm / Pr.: 45 cm / Peso: 9 kg

MÓDULOS DE FORMACIÓN

Compatibles con los adaptadores de las bandejas LEADER GF42 – AEROS 2 – PYROS 3 - *Garantía: 1 año*



Pantalla plana

Ref: V90.80.071

Alto.: 38,0 cm / Ancho: 46,5 cm / Pr.: 8,5 cm
(base: 14,5 cm) Peso: 4,6 kg



Papelera

Ref: V90.80.062

Se fija en el módulo Pantalla plana (ref.: V90.80.071).
Alto: 35,5 cm / Ancho.: 39,5 cm / Pr.: 18,0 cm /
Peso: 2,9 kg



Fuego de freidora

Ref : V90.80.070

Se coloca sobre el conjunto: Pantalla plana
(Ref.: V90.80.071) y Papelera (Ref.: V90.80.062).
Alto: 14 cm / Ancho.: 39,5 cm / Pr.: 26 cm Peso: 1,4 kg



Armario eléctrico

Ref: V90.80.075

1 puerta con llave amovible que se fija sobre el
módulo de Pantalla plana (Ref.: V90.80.071).
Alto: 38,0 cm / Ancho.: 46,5 cm / Pr.: 11,0 cm
(base: 14,5 cm) Peso: 6,5 kg



AEROS con módulo de explosión de aerosol



Motor eléctrico

Ref : V90.80.063

Alto: 35,5 cm / Ancho: 32,5 cm / Pr.: 56 cm /
Peso: 6,8 kg



Explosión de aerosol

Module - Ref : V90.80.072
Aerosol - Ref : V90.80.079

Utilizar únicamente con los aerosoles LEADER. Alto:
22,5 cm / Ancho: 26 cm / Pr.: 20 cm / Peso: 6,9 kg



Explosión de aceite

Ref : V90.80.073

Utilizar únicamente con aceite vegetal
Alto: 45,0 cm / Ancho: 26 cm / Pr.: 30,0 cm /
Peso: 2,8 kg



EXTINTORES DE FORMACIÓN

RECARGABLES CON AGUA EN MENOS DE 5 MINUTOS

Indispensable para cualquier formación de seguridad contra incendios, el extintor de formación LEADER presenta **todas las características de un verdadero extintor** a la vez que ofrece una **sencillez**, una **rapidez** u un **coste de recarga** sin comparación con los extintores clásicos.

PUNTOS IMPORTANTES

- ▶ Económico
- ▶ Puesta en servicio sencilla y rápida
- ▶ Mantenimiento reducido
- ▶ Tres versiones disponibles

3 VERSIONES DISPONIBLES



Extintor tipo presión auxiliar

Ref : V90.90.000



Extintor tipo presión permanente

Ref : V90.90.001



Extintor tipo CO₂

Ref : V90.90.023

PUESTA EN SERVICIO SENCILLA Y RÁPIDA

- ▶ Manejo y aspecto idénticos a los de un extintor estándar
- ▶ Buena ergonomía
- ▶ Chorro de calidad
- ▶ Autonomía:
 - Extintor tipo presión auxiliar: 30 segundos (6 litros a 15 bar)
 - Extintor tipo CO₂: 30 segundos (2 litros a 15 bar)

RECARGA ECONÓMICA Y FÁCIL

- ▶ Extintor amortizado en menos de 7 rellenos: utiliza agua con una presión de 15 bar para simular al agente extintor
- ▶ Rellenado por el formador en menos de 5 minutos
- ▶ Cabezal desmontable con boca amplia roscada para un relleno sencillo y rápido

PUESTA EN PRESIÓN FÁCIL CON LA AYUDA DE:

- ▶ Una bomba de pie (no incluida)
- ▶ Un compresor de 15 bar (no incluido)*
 - Bien utilizando la válvula de tipo "Schrader" del extintor
 - Bien utilizando un conector que se fija al flexible de pulverización

*Compresor de 15 bares: consultarnos



CARACTERÍSTICAS TÉCNICAS

Altura: 58 cm

Diámetro: 15 cm

Peso: 4,3 kg

Capacidad máxima de los depósitos:

- ▶ Extintor tipo presión auxiliar: 6 litros
- ▶ Extintor tipo presión permanente: 6 litros
- ▶ Extintor tipo CO₂: 2 litros



Estos extintores están destinados a la formación: no se pueden considerar e instalar como extintores estándar.

En el marco de nuestra política de constante investigación para mejorar nuestros productos, nos reservamos el derecho de modificar sus características técnicas en todo momento sin información previa. Imágenes no contractuales



GENERADORES DE HUMO

LEADER Smoke

UN HUMO DENSO Y REALISTA PARA EJERCICIOS DE EVACUACIÓN Y FORMACIONES CON TODA SEGURIDAD

CAUDAL REGULABLE

- ▶ Difusión de humo ligero o denso.

DIFUSIÓN PROGRAMABLE

Panel de control remoto digital para ajustes intuitivos:

- ▶ Dosificación del volumen de humo requerido para cada escenario (para llenar volúmenes pequeños o grandes),
- ▶ Programación del tiempo de difusión del humo,
- ▶ Programación del intervalo de tiempo entre cada difusión.

SISTEMA DE CALENTAMIENTO PERMANENTE

- ▶ Difusión continua de un humo denso para evitar interrupciones de funcionamiento durante el periodo programado.

DISEÑO ROBUSTO Y COMPACTO

- ▶ Envoltura exterior resistente a los golpes y a las proyecciones de agua
- ▶ Facilidad de transporte
- ▶ Volumen reducido

UN MANDO A DISTANCIA AMOVIBLE Y ROBUSTO que permite:

- ▶ Activar a distancia la emisión de humo

FUNCIONAMIENTO CONTINUO CON CAUDAL REDUCIDO POR DEFECTO

- ▶ Para economizar el fluido al máximo.



Mando a distancia desmontable

+ PUNTOS IMPORTANTES

- ▶ Formaciones aún más realistas
- ▶ Difusión de humo programable
- ▶ Posible accionamiento a distancia
- ▶ Mantenimiento **sencillo y reducido**

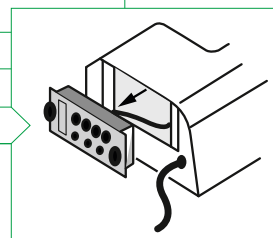
CARACTERÍSTICAS TÉCNICAS



LEADER Smoke 3

LEADER Smoke 5

Referencia 220 V con enchufe Europeo	R20.00.113	R20.00.114
Referencia 110 V con enchufe Americano	R20.00.115	R20.00.116
Elemento de calefacción	1200 W	2100 W
Tiempo de puesta en marcha	7 minutos	10 minutos
Protección térmica directa	Si (System DTPD : Direct Thermal Protection Device)	
Caudal en funcionamiento continuo con caudal reducido	600 m³/min	1320 m³/min
Consumo eléctrico	1200 W, 5.3 A @ 220 V 50/60 Hz & 1050 W, 8.7 A @ 110 V 60 Hz	2100 W, 9.2 A @ 220 V 50/60 Hz & 1800 W, 15 A @ 110 V 60 Hz
Entrada Auxiliar	Conector XLR montado en la parte trasera (proporciona 12V DC a 50mA) para alimentar un dispositivo de interfaz para activar la máquina (por ejemplo, control remoto inalámbrico).	
Dimensiones	485 x 335 x 242 mm	602 x 395 x 306 mm
Peso	11,2 kg	17,7 kg
Mando a distancia extraíble	Digital con 3 m de cable	
Fluido recomendado	Fluido LEADER Smoke La garantía no cubrirá ningún defecto que resulte del uso de fluidos que no sean el nuestro.	
Capacidad del depósito embarcado	2,5 litros	5 litros
Consumo de líquido	88 ml/min	176 ml/min



OPCIÓN

Tubería de desviación del humo:
Ref : R20.00.108
5 m de tubería de 104 mm con adaptador.

FLUIDO LEADER SMOKE

PARA UN HUMO DENSO, REALISTA Y SIN PELIGRO



FLUIDO LEADER SMOKE

Ref : R20.00.107

Recargas en cartón de 4 bidones de 5 litros.

A base de agua y de glicol, el humo producido no presenta ningún peligro de toxicidad

- ▶ **Poco depósito graso** en las paredes del volumen llenado de humo, las personas o los materiales (ventilar el volumen al final de la utilización).
- ▶ **Fluido ecológico** sin peligro para el medio ambiente
- ▶ **Ideal** para un ejercicio lo más realista posible: según el ajuste, la densidad del humo puede ser de muy baja a muy alta
- ▶ **Económico:** Tiempo de suspensión elevado, un 30% superior a otros fluidos disponibles en el mercado.
- ▶ **Polivalente:** ideal para pequeños volúmenes (alrededor de 100 m³) y grandes volúmenes (alrededor de 2000 m³)

En el marco de nuestra política de constante investigación para mejorar nuestros productos, nos reservamos el derecho de modificar sus características técnicas en todo momento sin información previa. Imágenes no contractuales



GARANTÍA

LEADER garantiza sus productos a partir del día de recepción por el cliente.

Las respectivas duraciones de la garantía son las siguientes:

- ▶ Bandeja de fuego y pupitre (PYROS 3, AEROS 2, GF42): 1 año
- ▶ Accesorios de generadores de llamas (módulos de formación): 1 año
- ▶ Generadores de humo LEADER SMOKE: 2 años
- ▶ Extintores de formación: 1 año
- ▶ Baterías y encendedores: 6 meses

Esta garantía no se aplica si nuestros servicios han comprobado que los materiales se han deteriorado por:

- ▶ Un desgaste anormal debido al funcionamiento
- ▶ Una utilización no conforme del material
- ▶ Accidentes debidos a negligencias
- ▶ Una falta de mantenimiento
- ▶ Incumplimiento de las normas e indicaciones del constructor
- ▶ Almacenamiento defectuoso

Las piezas de desgaste como tubos, pies, cables de mando a distancia, ruedas, pintura y etiquetas, quedan excluidas de la garantía si los defectos se constatan después de la puesta en servicio del producto.



Lined writing area consisting of approximately 30 horizontal lines spaced evenly down the page.



CERCA DE SUS CLIENTES PARA DISEÑAR LOS PRODUCTOS DEL FUTURO



Espumas y dosificación de espuma



Ventilación portátil



Equipos de búsqueda- y rescate



Aparatos de formación contra incendios



Visión térmica



Extinción de incendios

SEDE SOCIAL

GRUPE LEADER S.A.S.

ZI des Hautes-Vallées - Chemin n° 34 - CS20014 - 76930 Octeville sur Mer - Francia

Tel +33 (0)2.35.53.05.75 - Fax +33 (0)2.35.53.16.32

info@leader-group.eu

FILIALES

LEADER GmbH

Zur Fabrik 10 - 66271 Kleinblittersdorf - Alemania

Tél : +49 (0) 6805/60067-0 - Fax : +49 (0) 6805/60067-10

info@leader-gmbh.de

LEADER NORTH AMERICA Inc.

109-A Summerville Drive, Mooresville, NC 28115 - U.S.A

Tel: + 1 0704-662-3377 - Fax: + 1 0704-662-3397

info@LeaderNorthAmerica.com

AGENCIAS

ESPAÑA / PORTUGAL / AMÉRICA LATINA
spain.portugal.latinamerica@leader-group.eu

CHINA / HONG KONG / MACAO
china@leader-group.eu

www.grupo-leader.es